



CASACLIMA TOUR 2018

QUALITA' SOSTENIBILE
DALLA CARTA ALLA REALTA'

25 Ottobre 2018
PalaCongressi
Via della Fiera, 23 - Rimini



INFO E ISCRIZIONI: WWW.CASACLIMATOUR.IT

PER GLI ARCHITETTI: www.isiformazione.it/ita/risultatiricerca.asp?TipoOrdine=Architetti&Luogo=Rimini

RIMINI



AGENDA

9.00 - 13.00 Plenaria

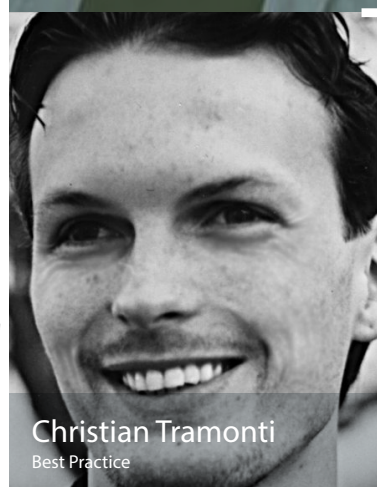
- | | |
|---------------|--|
| 09.00 | Accoglienza, accreditamento e iscrizione tavoli tematici |
| 09.15 - 09.30 | Rappresentanti istituzionali "L'edilizia secondo il territorio". |
| 09.30 - 10.00 | "L'esperienza del cubo di ghiaccio a Rimini" Sergio Pesaresi - Cons. Ag. CasaClima |
| 10.00 - 11.00 | "Dalla carta alla realtà: progettare e riqualificare". Luca Lionetti Ag. CasaClima |
| 11.00 - 11.30 | "Dal digitale all'esecuzione in cantiere. Focus: le tecnologie costruttive con i blocchi-cassero isolanti in EPS". Ag. CasaClima e Aziende Partner |
| 11.30 - 12.00 | "Quale impianto scegliere in un edificio di qualità. La VMC e la pompa di calore". Ag. CasaClima e Aziende Partner |
| 12.00 - 13.00 | Best Practice - "I protocolli di sostenibilità School e Work&Life in Romagna (FC) Christian Tramonti - Cons. CasaClima |
| 13.00 - 14.00 | Pausa |



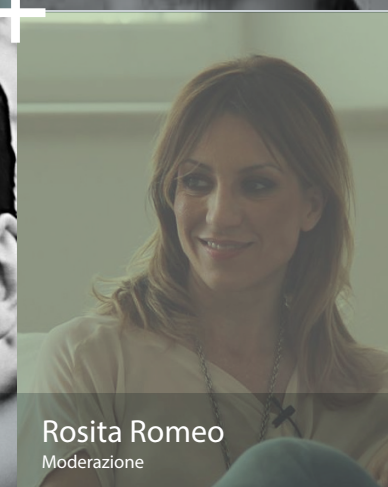
Luca Lionetti
Ricerca e Sviluppo Agenzia CasaClima



Matteo Rondoni
Esperto Impianti per edifici NZEB

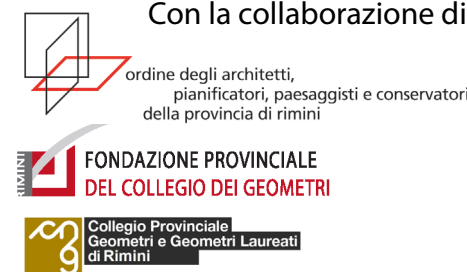


Christian Tramonti
Best Practice



Rosita Romeo
Moderazione

Con la collaborazione di:



Argomenti trattati



Si parlerà di nuove costruzioni, riqualificazioni e ristrutturazioni al tempo di NZEB. I vizi da evitare, le virtù da sviluppare, come superare luoghi comuni e far fronte alle errate prassi progettuali-operative per costruire e riqualificare con criteri di sostenibilità energetica ed economica.

Tavoli di Lavoro Tematici



I lavori avranno la durata di 2 ore e si articoleranno in 4 workshop di 30 minuti per ogni tavolo tematico nei quali i progettisti, previa iscrizione al desk, potranno partecipare attivamente richiedendo soluzioni o approfondimenti sugli argomenti trattati.

Gli esperti CasaClima



Gli esperti CasaClima si confronteranno con i progettisti sull'ottimizzazione del concetto energetico involucro/impianti con il software CasaClima; linee guida, protocolli e direttive; progettazione integrata; comfort e sicurezza; valutazione del rapporto costi/benefici.

Crediti Formativi Professionali (CFP)



2 Consulenti CasaClima
7 Ordine degli Architetti
3 Consiglio Nazionale Ingegneri
3 Collegio dei Geometri
...Collegio dei Periti*

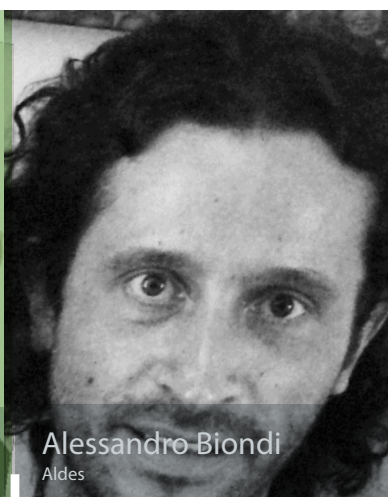
*In attesa di comunicazione ufficiale

14.00- 17.00 Tavoli Tematici

- | | |
|---------------|---|
| 14.00- 15.00 | "La responsabilità del progettista. Edifici sostenibili, sicuri, confortevoli". Matteo Rondoni - Esperto Edifici NZEB |
| 15.00 - 17.00 | Tavoli Tematici |
| | N.1 - Vent. Meccanica Controllata |
| | N.2 - Pompa di calore |
| | N.3 - Il foro finestra |
| | N.4 - Software di progettazione |
| | N.5 - Costruire con casseri isolanti |
| | N.6 - La porta d'ingresso a taglio termico |
| | N.7 - Dimensionare il fotovoltaico |
| | N.8 - Isolare con EPS di nuova generazione |
| | N.9 - Certificazioni CasaClima |



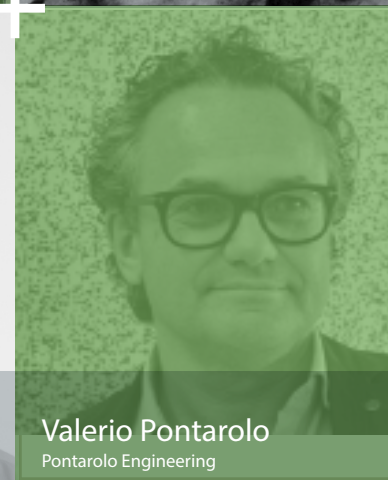
Gaetano Parisi
Mitsubishi Electric



Alessandro Biondi
Aldes



Alberto Boriani
Logical Soft



Valerio Pontarolo
Pontarolo Engineering

